

SF CHEN
BROTHERS



防水膜 PVC止水帶 塑膠建材

各類工業塑膠產品OEM/ODM

新豐企業股份有限公司

PVC防水膜

尺寸

寬度
2.0 M
長度
20~30 M

規格

單層均質
雙層均質
雙層夾網

PVC 防水膜用途廣泛，可用於屋頂防水、隧道防滲、水庫防漏、建築結構大底防潮等用途，且易於安裝，即使在低溫下也能保持柔軟性，具有高機械強度和卓越的尺寸穩定性。

實績

1. 阿里山森林鐵路42號隧道工程
2. 國道四號環狀隧道工程台中豐原潭子段
3. 蘇花改中仁隧道工程
4. 新北市新店區安坑隧道工程
5. 帝寶、國田、比菲多、新豐廠房大底防潮
6. 台豐球場水池
7. 高雄六龜新威森林公園景觀池

厚度

0.5~4.0 MM

顏色

黑/白/灰/棗紅

客製化請洽業務諮詢



照片轉自林業鐵路及文化資產管理處網站

OBC防水膜

尺寸

寬度
2.0 M
長度
30~50 M

規格

單層均質

OBC防水膜主要用於養殖池及景觀池相關工程，通過無毒物及重金屬的檢測，柔軟質量輕且易於安裝。

厚度

1.0~2.0 MM

顏色

黑/藍

實績

1. 鰲鼓、學甲魚電共生園區布膜養殖池
2. 神農生態池
3. 農業蓄水池
4. 義竹向陽養殖池擋土板
5. 雨水積磚防水布

客製化請洽業務諮詢



TPO防水膜

尺寸

寬度
2.0 M
長度
20~30 M

規格

單層均質
雙層夾網

TPO防水膜常被使用在屋頂及建築防水，安裝快速簡便，持久耐用，並具有抗高溫、耐酸鹼、高強度等多種特性，不含增塑劑，安全環保可回收再利用。

實績

1. 草堂花譜戶外水池
2. 花蓮縣壽豐幼稚園屋頂防水
3. 嘉義大學布膜養殖池

厚度

1.5~2.0 MM

顏色

黑/灰

客製化請洽業務諮詢



PVC止水帶

WS-A

A1/A2/A3/A4/A7

WS-B

B1/B2/B3

PVC止水帶主要用於混凝土結構中，嵌入或沿著接縫，形成防水隔膜，並防止液體通過接縫。新豐提供多種止水帶類型，適用於水壩、橋梁、擋土牆、隧道、涵洞、地基、建築牆面等工程。

實績

1. 大立光廠區工程
2. 台積電廠區工程
3. 嘉義馬稠後工業區二期工程
4. 彰化濱海工業區工程
5. 台中港工程
6. 桃園航空城工程

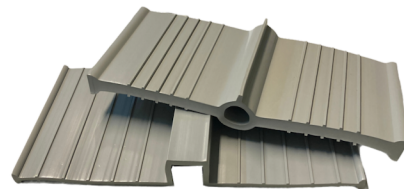
WS-C

C1

WS-E

E1/E2/E3

其他規格請洽業務諮詢



工業塑膠製品



PVC止水帶配件

PVC焊條

PVC止水帶是在建築工程中常用的密封材料，用於防止水或其他液體通過建築結構中的裂縫或縫隙滲漏。因此為了確保止水帶的有效性，有時需要使用PVC焊條來將止水帶連接在一起，以確保無漏水的密封效果。

防水建材

浴室防水膜

浴室防水膜在浴室建造中扮演關鍵的角色，它的主要功能是防止水從淋浴區滲漏到浴室地板下面，從而防止水損害和霉菌生長，並確保淋浴區的水分不會對建築結構造成損害，同時也有助於維護浴室的衛生和乾燥。適當的安裝和維護可以確保浴室防水層使用壽命延長。



工廠專用

PVC走道墊

這款產品是由高品質的PVC材料製成，擁有4MM的厚度，具有卓越的耐用性和抗磨損性，可有效抵禦來自機械設備、重型載具和化學品等損害。產品表面具有防滑功能，即使在潮濕或油汙環境也能保持穩定行走。PVC走道墊可直接快速鋪設在工廠走道上，節省時間和人力成本。

太陽能板配件

防水膠條

此產品是一個關鍵的太陽能安裝配件，它是一種由柔韌的PVC材料製成的創新材料，專為太陽能板的安裝和密封而設計。它的主要功能是填塞太陽能板之間的縫隙，以實現密合防水效果，有助於防止水分、灰塵和其他不潔物進入太陽能板的底部區域，從而延長其使用壽命並提高效率。



進步不停，一同前行

Progressing Together, Always Forward

關於新豐

新豐企業股份有限公司是世界上主要的汽車腳踏墊和商用地墊 (OEM/ODM) 專業製造商。自1987年成立以來，已服務全球客戶30年。

為了提供更全面的產品線服務，我們成立了“蘇州複合纖維制品有限公司”。在蘇州太倉，主要生產汽車腳踏墊，並專門設立一條橡膠地墊生產線，在產品多元化方面，更能滿足客戶的各種需求。

我們的產品

- 商用地墊
- 防滑地墊
- 汽車腳踏墊
- 防水膜
- PVC止水帶
- 太陽能板防水膠條
- 工業塑膠產品研發製造

專業能力

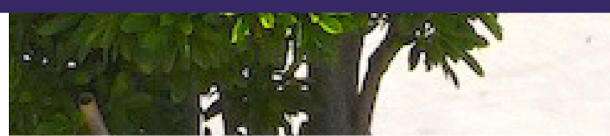
我們也一直致力於研發創新、質量控制和環保產品。同時，也將生產過程中對環境的影響降到最低，使用更多可回收的原材料，並以其製造高品質的產品為傲。

同時，我們先後通過了ISO14001、TS16949等認證；在管理上，我們嚴格遵守污染防治、減廢、節能、降本的目標；這是我們成立的初衷，也是我們一直追求的信念。



Connecting Visions

Shaping Futures





新澧企業股份有限公司
Singform Enterprise Co., Ltd.



611001 嘉義縣鹿草鄉馬稠後園區二路21號
TEL : +886-5-379-7622
FAX : +886-5-370-0405
E-mail : singform@sf68.com.tw
LINE ID : @singform